

# Konfiguracja programu Mozilla Thunderbird dla poczty w hostingu Sprint Data Center

---

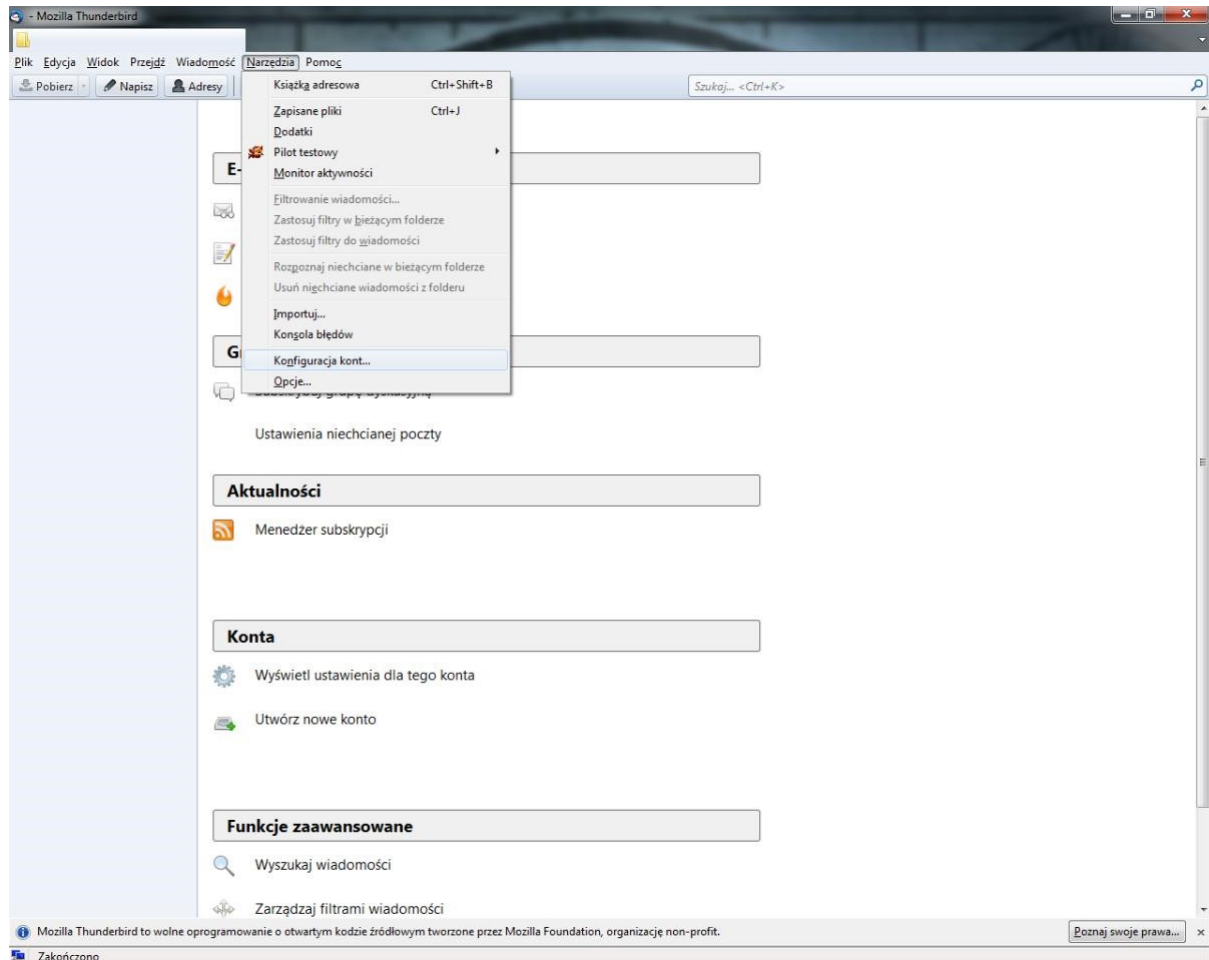


## Konfiguracja Mozilla Thunderbird

Poniższe informacje wyjaśniają w jaki sposób skonfigurować program Mozilla Thunderbird aby obsługiwał konto pocztowe.

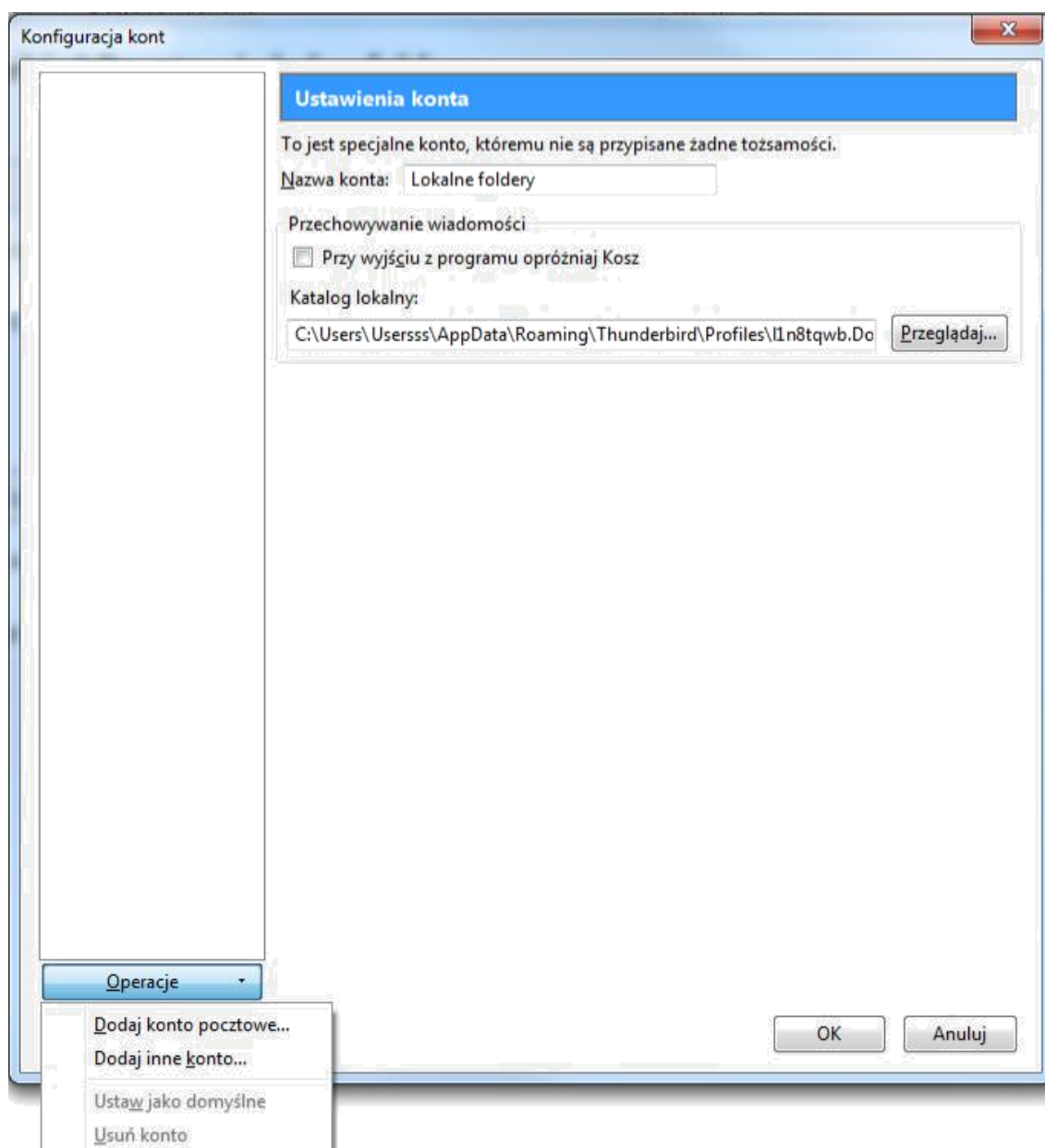
Uwaga: przed przystąpieniem do konfiguracji należy się upewnić, że konto pocztowe zostało utworzone w panelu zarządzania. Więcej informacji patrz [Pomoc Sprint Data Center](#).

Po uruchomieniu Mozilla Thunderbird należy z górnego menu wybrać sekcję *Narzędzia* a w niej *Konfiguracja kont...* ([Rysunek 1](#)).



Rysunek 1 Konfiguracja poczty e-mail w Mozilla Thunderbird

Pojawi się okno *Konfiguracja kont* ([Rysunek 2](#)). W oknie tym należy nacisnąć przycisk *Operacje*. Pojawi się lista rozwijalna, z której należy wybrać opcję *Dodaj konto pocztowe...*



Rysunek 2 Konfiguracja poczty e-mail w Mozilla Thunderbird, okno *Konfiguracja kont*

Pojawi się okno *Konfiguracja konta e-mail* (Rysunek 3). W tym oknie należy wypełnić odpowiednie pola.

W polu *Imię i Nazwisko* należy podać nazwę użytkownika jaka ma być widoczna u adresatów poczty. Może to być imię i nazwisko, inicjały itp.

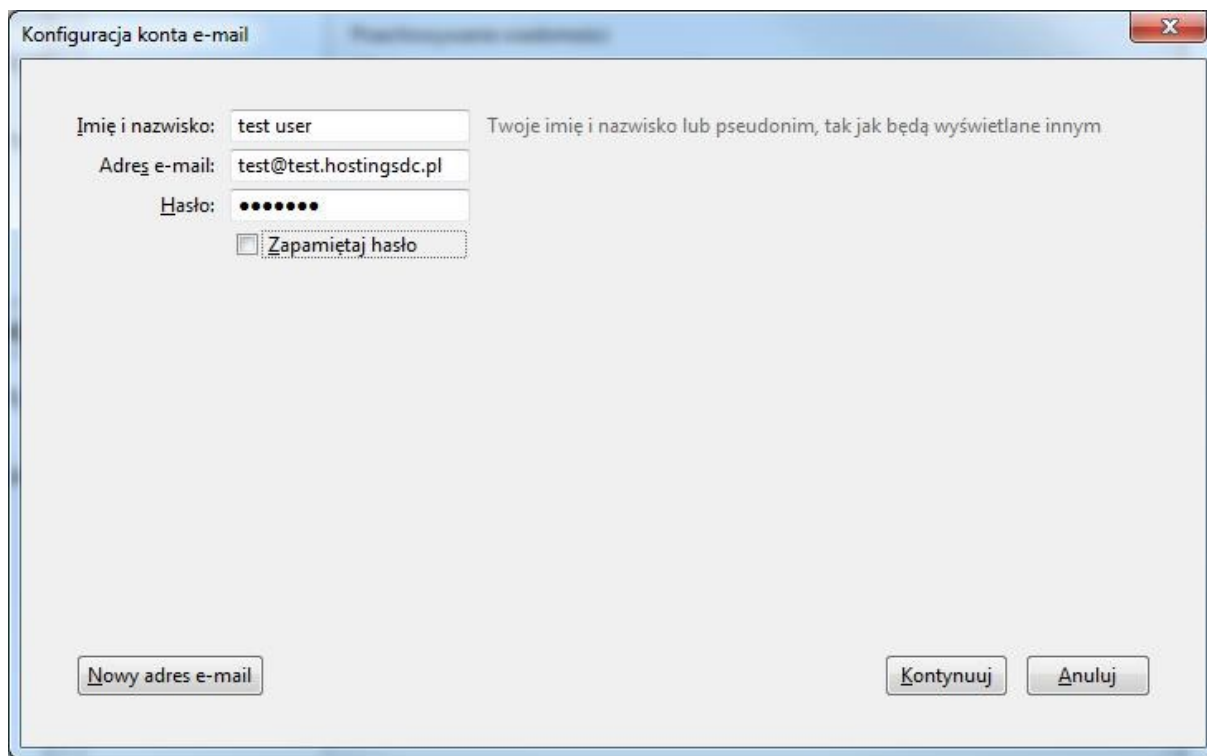
Przykład: Jan Kowalski

W polu *Adres e-mail* należy podać pełny adres e-mail, dla którego jest tworzone konto.

Przykład: biuro@example.com

W polu *Hasło* należy wpisać hasło przypisane do danego konta e-mail. Jeżeli program ma zapamiętać hasło, to należy zaznaczyć pole *Zapamiętaj hasło*

Po wypełnieniu wszystkich pól należy nacisnąć przycisk *Kontynuuj*.



Konfiguracja konta e-mail

Imię i nazwisko: test user Twoje imię i nazwisko lub pseudonim, tak jak będą wyświetlane innym

Adres e-mail: test@test.hostingsdc.pl

Hasło: ●●●●●●●

Zapamiętaj hasło

Nowy adres e-mail      Kontynuuj      Anuluj

Rysunek 3 Konfiguracja poczty e-mail w Mozilla Thunderbird, okno *Konfiguracja konta e-mail, cz.1*.

Program spróbuje wykryć ustawienia serwera. Po chwili wyświetli w odpowiednich polach sugestie dotyczące ustawień. Należy odpowiednie pola wypełnić zgodnie z poniższymi wskazówkami.

Z listy rozwijalnej przy polu *Serwer poczty przychodzącej*: należy wybrać POP3 lub IMAP.

W obydwu polach *Adres serwera* należy wpisać **mail01.sprintdatacenter.pl**

W polu *Nazwa użytkownika*: należy podać pełny adres e-mail, dla którego jest tworzone konto.

Przykład: biuro@example.com

W polach *SSL* serwerów poczty przychodzącej i wychodzącej możliwe jest wybranie opcji:

- Bez szyfrowania
- STARTTLS
- SSL/TLS

W zależności od wybranej opcji, numery portów w polach *Port* powinny się zmieniać.

Dla IMAP:

- Bez szyfrowania – port 143
- STARTTLS – port 143
- SSL/TLS – port 993

Dla POP3:

- Bez szyfrowania – port 110
- STARTTLS – port 110
- SSL/TLS – port 995

Dla SMTP:

- Bez szyfrowania – port 587
- STARTTLS – port 587
- SSL/TLS – port 465

W polach *Uwierzytelnienie* należy wybrać opcję **Normalne hasło**.

Imię i nazwisko: test user Twoje imię i nazwisko lub pseudonim, tak jak będą wyświetlane innym

Adres e-mail: test@test.hostingsdc.pl Twój istniejący adres e-mail

Hasło: ●●●●●●

Zachowaj hasło

	Adres serwera	Port	SSL	Uwierzytelnianie
Serwer poczty przychodzącej: IMAP	mail01.sprintdatacenter.pl	995	SSL/TLS	Normalne hasło
Serwer poczty wychodzącej: SMTP	mail01.sprintdatacenter.pl	465	SSL/TLS	Normalne hasło

Nazwa użytkownika: Serwer poczty przychodzącej: test@test.hostingsdc.pl      Serwer poczty wychodzącej: test@test.hostingsdc.pl

Rysunek 4 Konfiguracja poczty e-mail w Mozilla Thunderbird, okno *Konfiguracja konta e-mail, cz.2.*

Po wypełnieniu odpowiednich pól należy nacisnąć przycisk *Gotowe*. Program sprawdzi czy nazwa użytkownika i hasło są poprawne. Jeśli wyświetli się komunikat o błędzie należy poprawić ustawienia i ponownie nacisnąć przyciska *Gotowe*.